



# TRALIA – Transitoliikenteen lisäarvopalvelut

Antti Posti

Pentti Ruutikainen

21.04.2009

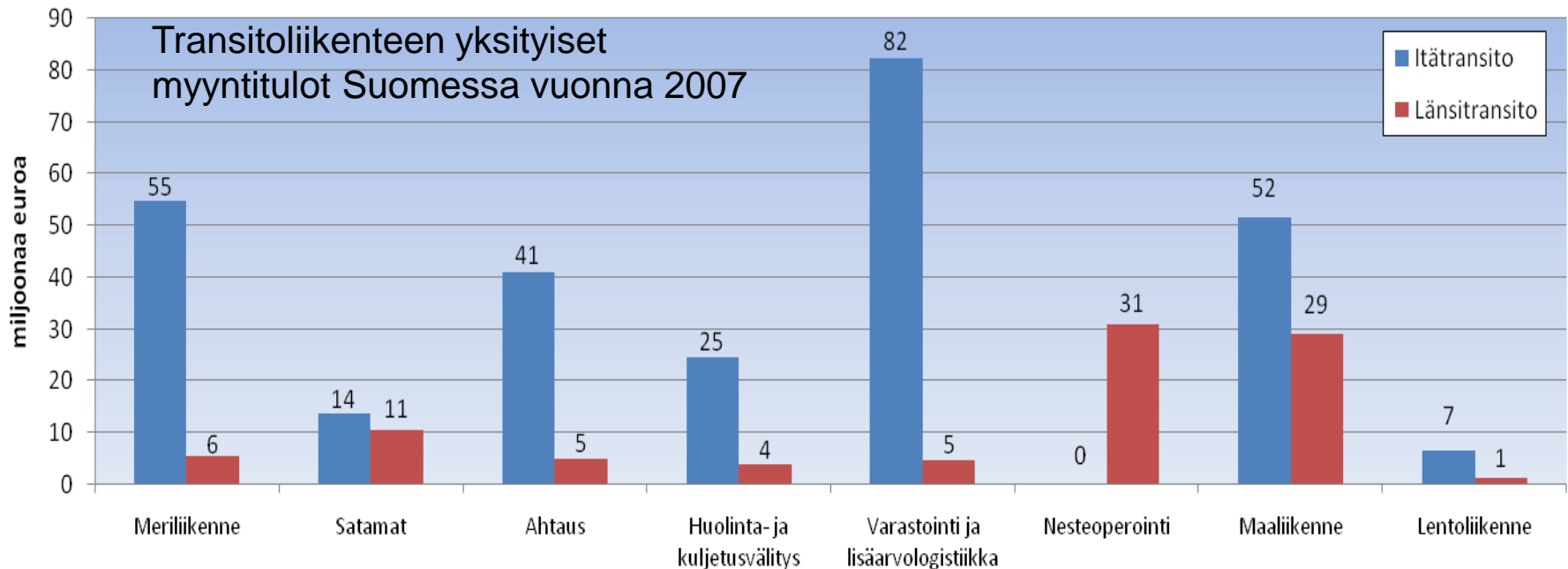


TURUN YLIOPISTO  
UNIVERSITY OF TURKU



# Päätutkimuskysymys

Minkälaisia lisäarvopalveluja Suomen transitoliikenteessä on käytössä ja millaiset ovat lisäarvopalvelujen kehitysnäkymät?



# Muita tutkimuskysymyksiä

- Millaisia kuljetusreittejä EU:n ja Venäjän välisessä tavaraliikenteessä on käytössä?
- Millainen merkitys Suomen transitoreitillä on EU:n ja Venäjän välisessä tavaraliikenteessä?
- Millaiset ovat transitoliikenteen tulevaisuuden näkymät?
- Mitä lisäarvopalveluja transitoliikenteessä käytetään eri tuoteryhmissä?
- Millaisia lisäarvopalveluja eri toimijat tarjoavat transitoliikenteessä?

# Tutkimuksen tärkeys

- Transitoliikenteen merkitys Suomelle (vuonna 2007)
  - tuotot n. 380 milj. €, kustannukset n. 30 milj. €
  - n. 3 000 työpaikkaa
  - Kymenlaaksossa Venäjän liikenteen työllistävä vaikutus n. 6 000 henkilötyövuotta
  - Suomen vientiteollisuus saa edullisesti kontteja käyttöönsä
- Kilpailu Venäjän ulkomaankaupan kuljetuksista kiristyy
  - lisäarvopalvelut merkittävä Suomen reitin kilpailuetu
- Transitoliikenteestä ja siihen liittyvistä lisäarvopalveluista puhutaan julkisesti paljon, mutta niiden todellista sisältöä ei usein ymmärretä riittävän hyvin



# Transiton työpaikat ja Kymenlaakso

(Lähde;ETLA 2005)

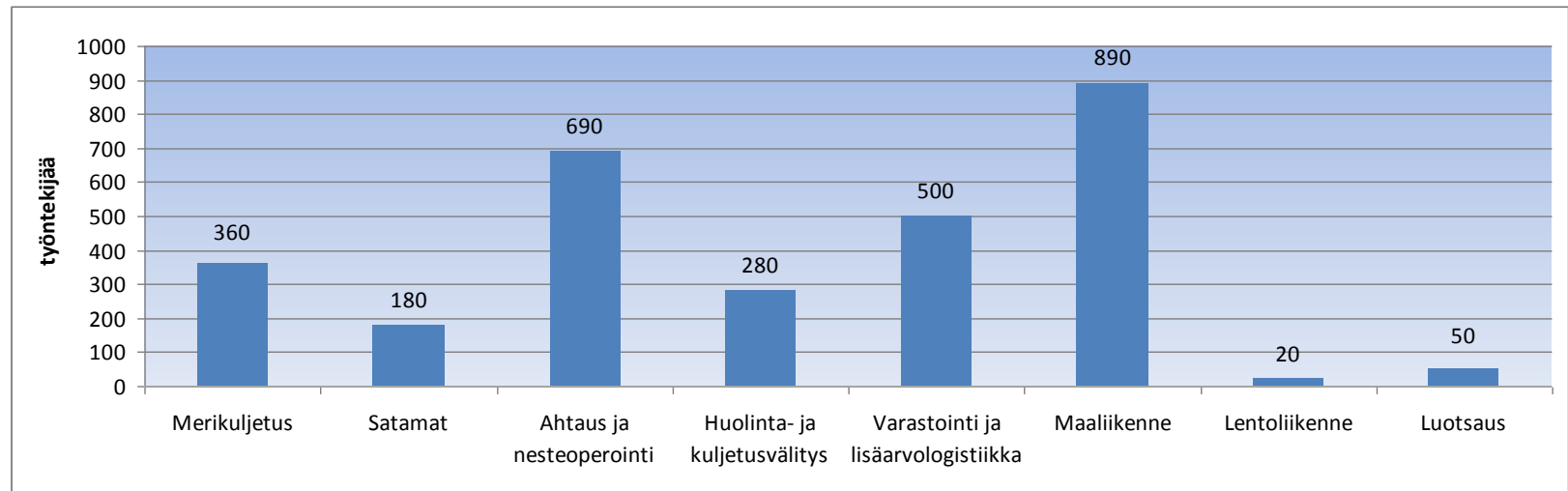


	Kotka	Hamina	Hanko	Turku	Yhteensä
<b>Sataman hlstö</b>	<b>70</b>	<b>37</b>	<b>18</b>	<b>150</b>	<b>275</b>
<b>- Venäjän liikenteessä</b>	<b>25</b>	<b>15</b>	<b>0</b>	<b>11</b>	<b>40</b>
<b>Satamien viranomaiset</b>	<b>120</b>	<b>30</b>	<b>50</b>		<b>200</b>
<b>- Venäjän liikenteessä</b>	<b>100</b>	<b>15</b>	<b>3</b>		<b>118</b>
<b>Yritysten henkilöstö</b>	<b>3000</b>	<b>2000</b>	<b>800</b>	<b>2000</b>	<b>7800</b>
<b>- Venäjän liikenteessä</b>	<b>1650</b>	<b>1000</b>	<b>120</b>	<b>100</b>	<b>2870</b>
<b>Satamien hlstö yht.</b>	<b>3190</b>	<b>2067</b>	<b>868</b>	<b>2150</b>	<b>8275</b>
<b>- Venäjän liikenteessä</b>	<b>1775</b>	<b>1030</b>	<b>123</b>	<b>111</b>	<b>3039</b>



# Transiton työpaikat 2007

(Lähde; LVM 2008)



# Tutkimuksen toteutus 1/2

## 1. Kirjallisuusselvitys

- Venäjän talous ja ulkomaankauppa
- Transitoliikenteen kuljetusreitit ja niiden vertailu
  - Suomen satamien reitti
  - Baltian satamien reitti
  - Venäjän omien satamien reitti
  - Saksan ja Puolan kautta kulkeva maakuljetusreitti
  - Trans-Siperian rautatie
- Logistiikan lisäarvopalvelut
  - Lisäarvopalvelu-käsitteen määrittely, kehitys ja logistiikassa yleisesti käytettäviä lisäarvopalveluja
  - Logistiikan palveluntarjoajat ja logistiikan ulkoistaminen

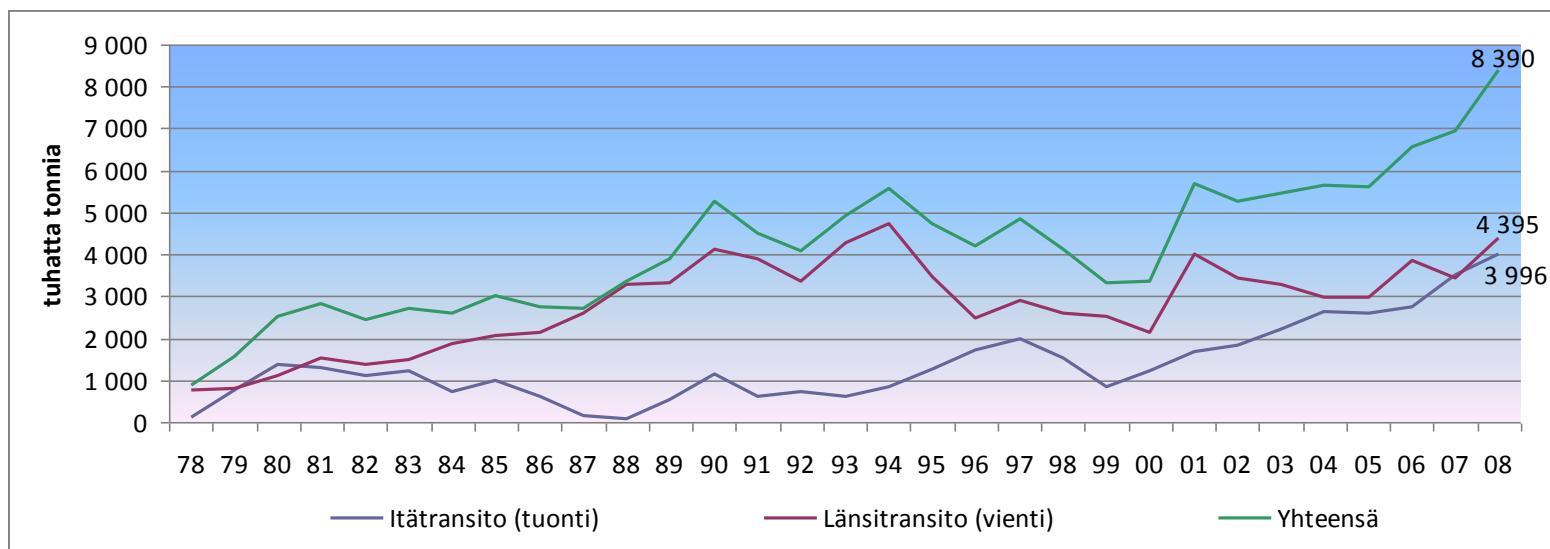


# Tutkimuksen toteutus 2/2

## 2. Haastattelututkimus

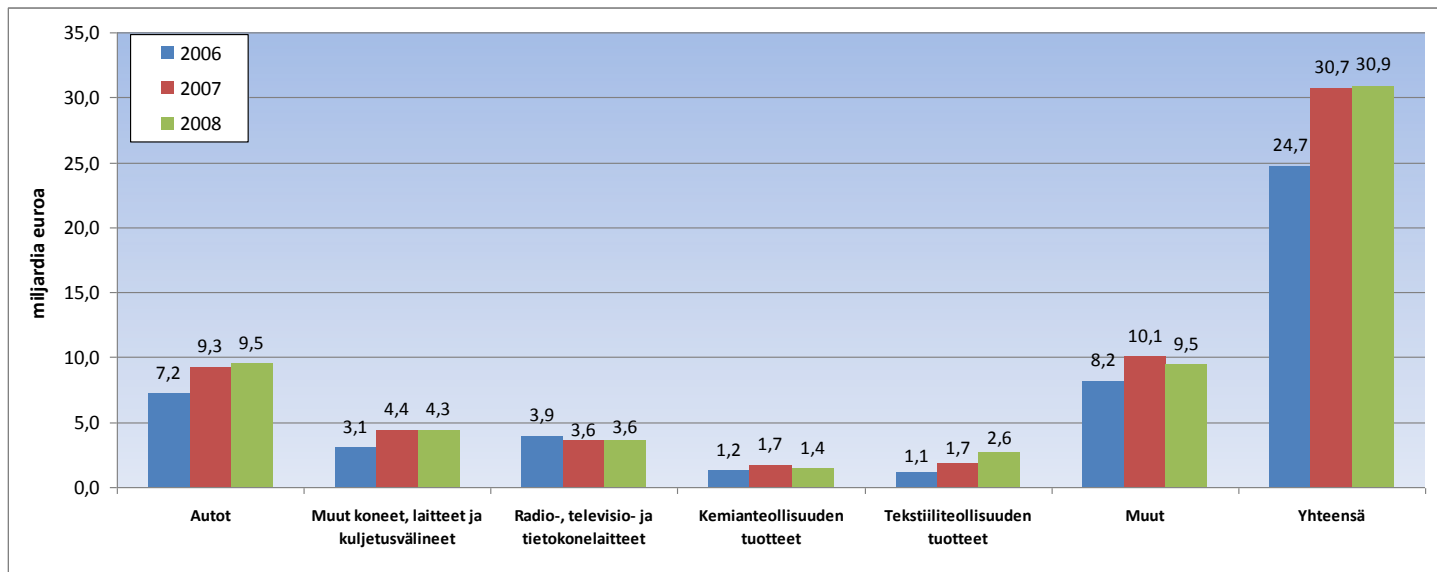
- Suomen transitoliikenteen lisäarvopalvelut ja niiden kehitysnäkymät
- Suomen transitoliikenteen nykytila ja tulevaisuuden näkymät

# Transiton kehitys 1978-2008



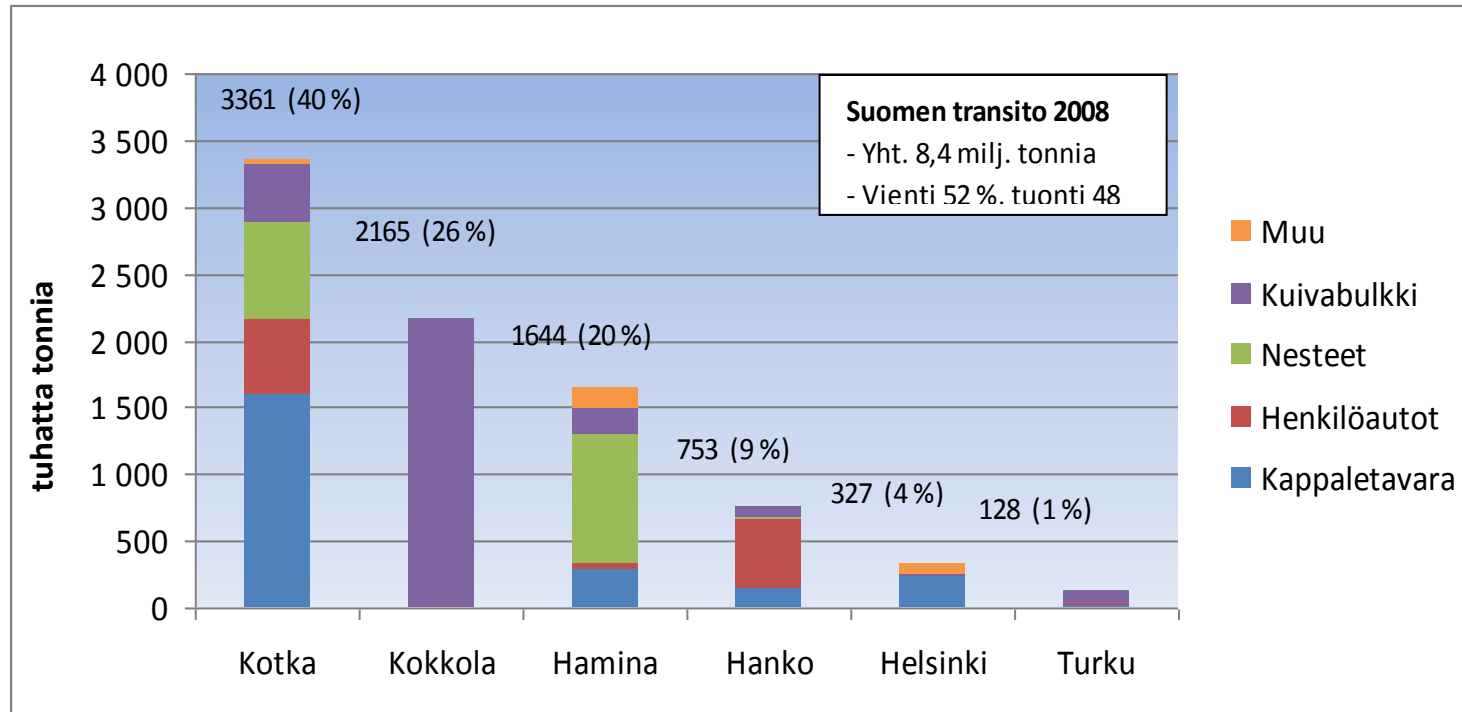
# Transiton arvon kehitys 2006-2008

Lähde; Tullihallitus 2009)



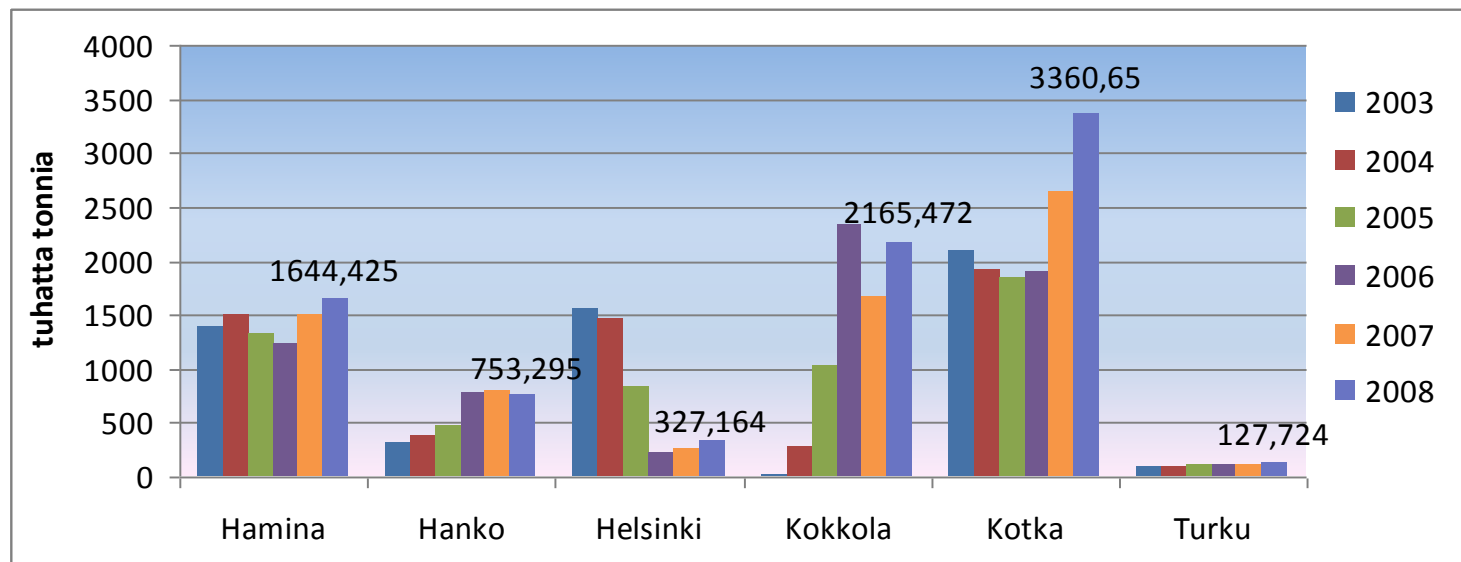
# Transito satamittain 2008

(Lähde; MKL 2009)



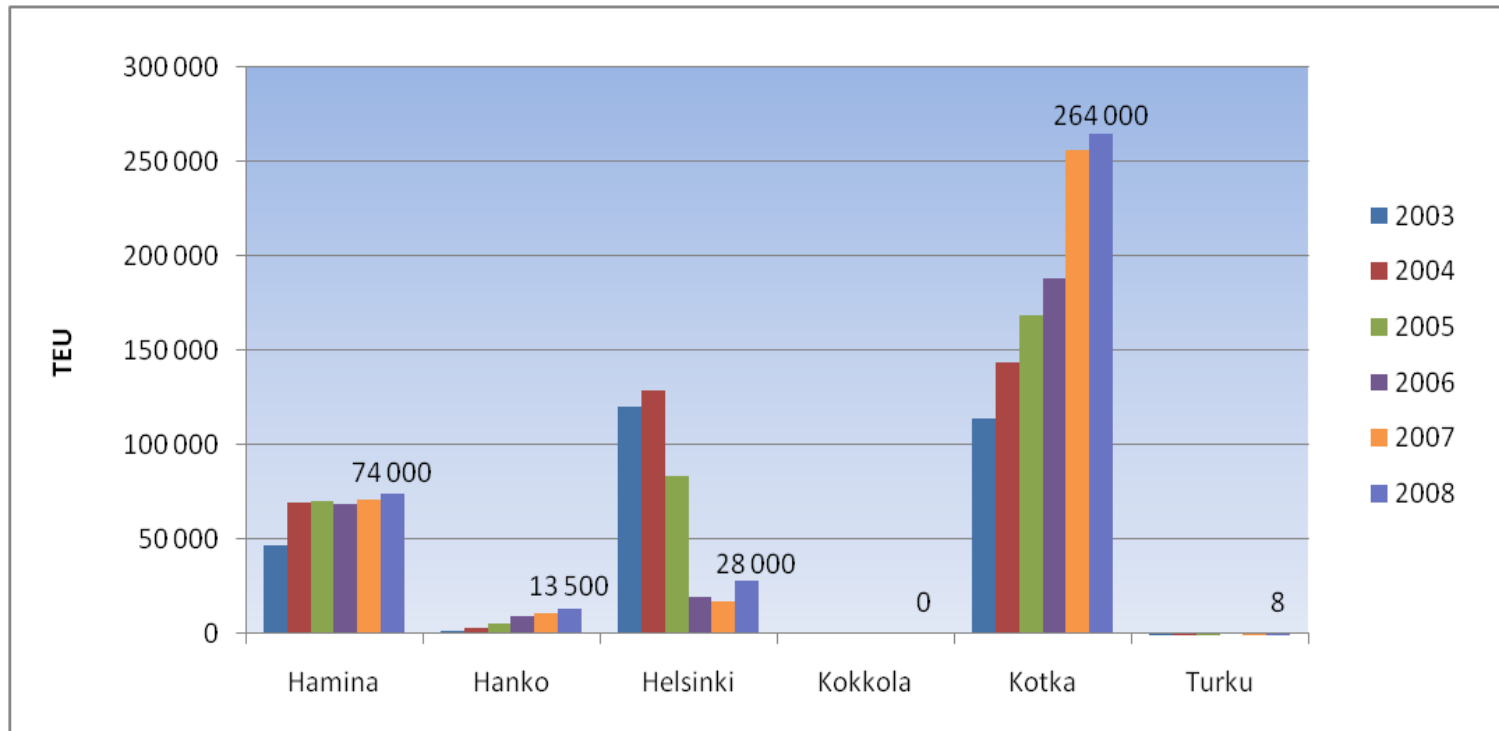
# Transito satamittain 2008

(Lähde; MKL 2009)



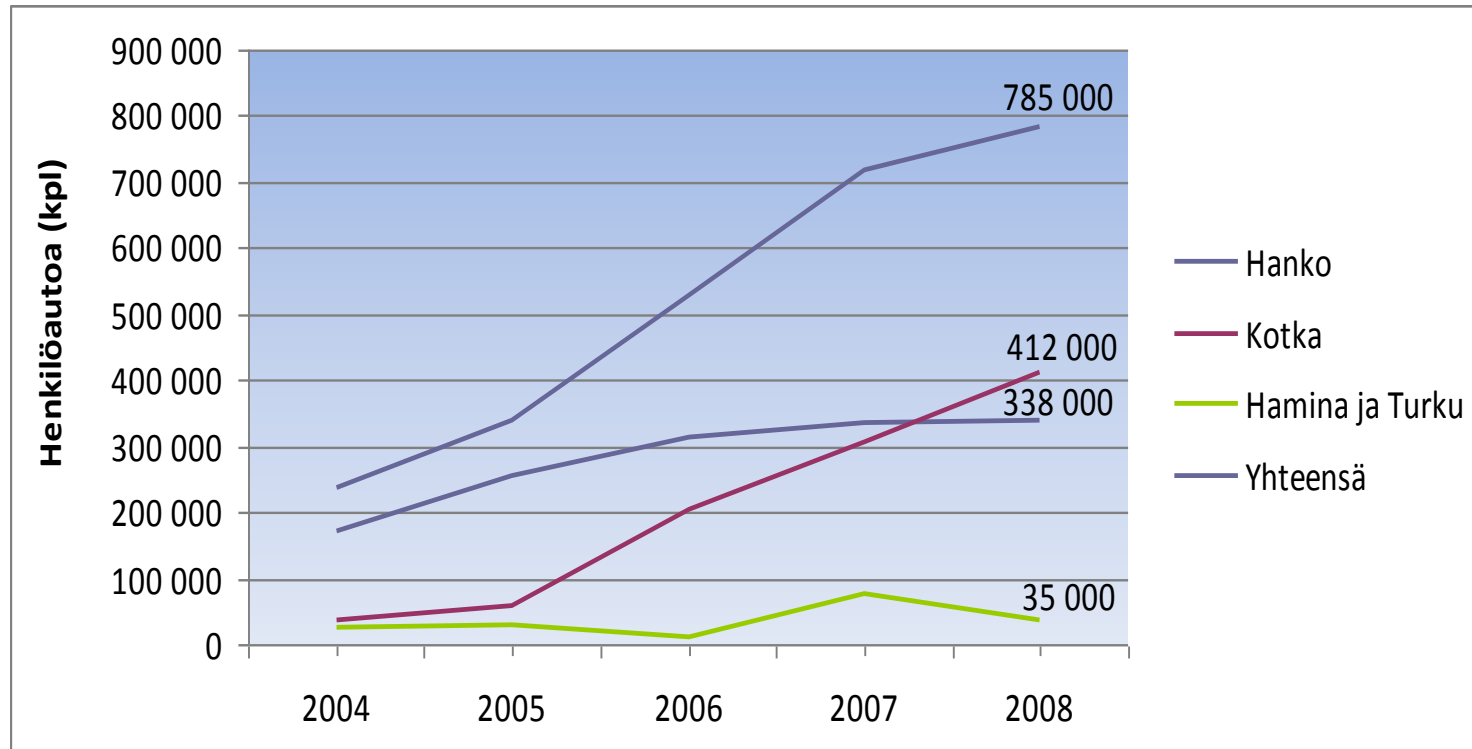
# Konttitransito satamittain 2008

(Lähde; Satamaliitto, 2009)



# Autotransito satamittain 2004-2008

(Lähde; Tullihallitus 2009)



# Itämeren satamien kokonaisvolymeja

(Lähde; Merenkulkualan Koulutus- ja tutkimuskeskus 2008, Suomen Satamaliitto, satamien internetsivut)

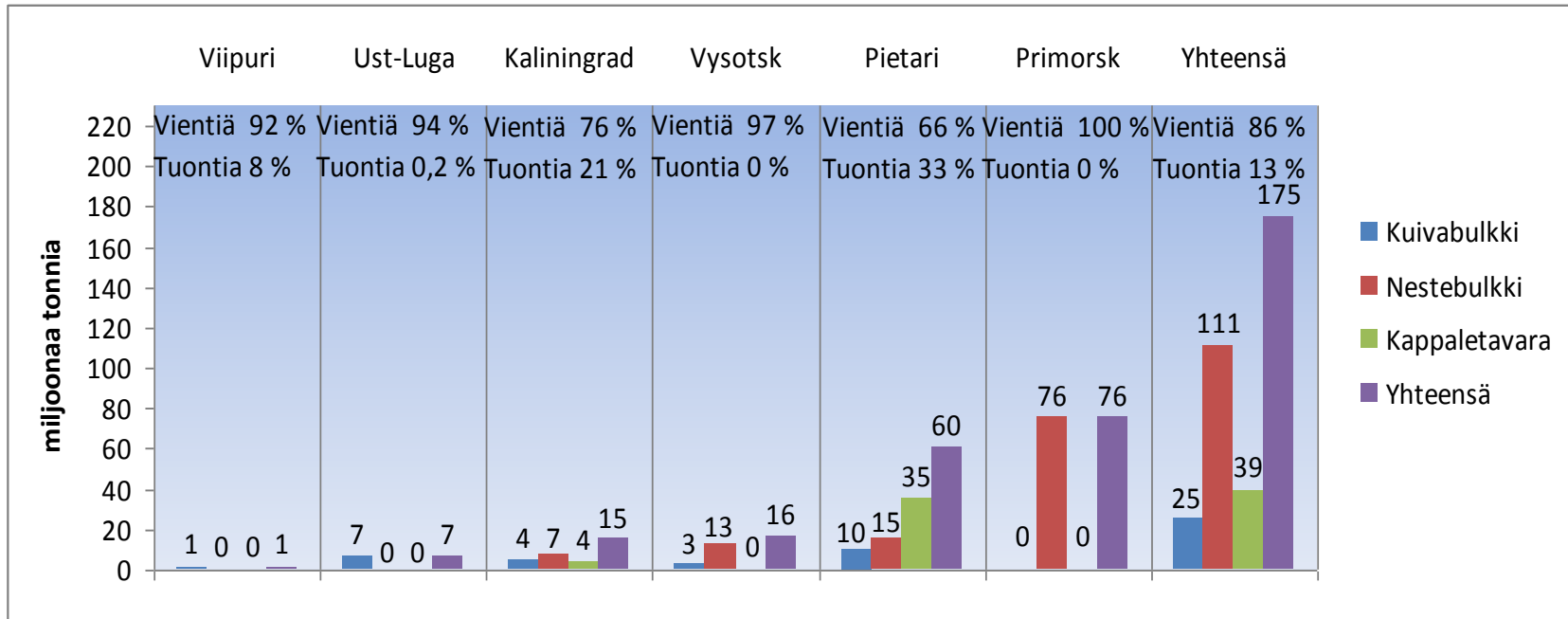


Satama	2003	2004	2005	2006	2007	2008	Osuus vuonna 2008
Primorsk	17,7	44,6	57,3	66,1	74,2	75,5	23,1 %
Pietari	42,0	51,2	57,5	54,2	59,6	59,9	18,3 %
Klaipeda	21,2	20,3	21,8	23,6	27,4	29,9	9,2 %
Riika	21,7	24,0	24,4	25,4	25,9	29,6	9,1 %
Tallinna	37,7	37,4	39,5	41,3	36,0	29,1	8,9 %
Ventspils	27,4	27,8	29,9	29,1	31,0	28,6	8,8 %
Kaliningrad	12,7	13,9	14,6	15,2	15,6	15,4	4,7 %
Helsinki	11,7	12,2	11,1	11,7	13,4	11,7	3,6 %
Kotka	8,4	8,6	8,4	9,6	10,6	11,2	3,4 %
Butinge	10,7	7,2	6,1	5,9	4,6	9,1	2,8 %
Ust-Luga	-	-	-	3,8	7,1	6,9	2,1 %
Kokkola	3,0	3,5	4,1	5,3	4,8	5,1	1,6 %
Liepaja	4,9	4,5	4,5	4,0	4,0	4,2	1,3 %
Hamina	5,9	6,0	5,3	5,2	5,9	3,8	1,2 %
Hanko	2,9	3,1	3,5	4,2	3,1	3,6	1,1 %
Turku	3,7	4,0	3,9	3,9	4,0	3,1	0,9 %
<b>Yhteensä</b>	<b>231,6</b>	<b>268,2</b>	<b>291,9</b>	<b>308,4</b>	<b>327,3</b>	<b>326,7</b>	<b>100 %</b>



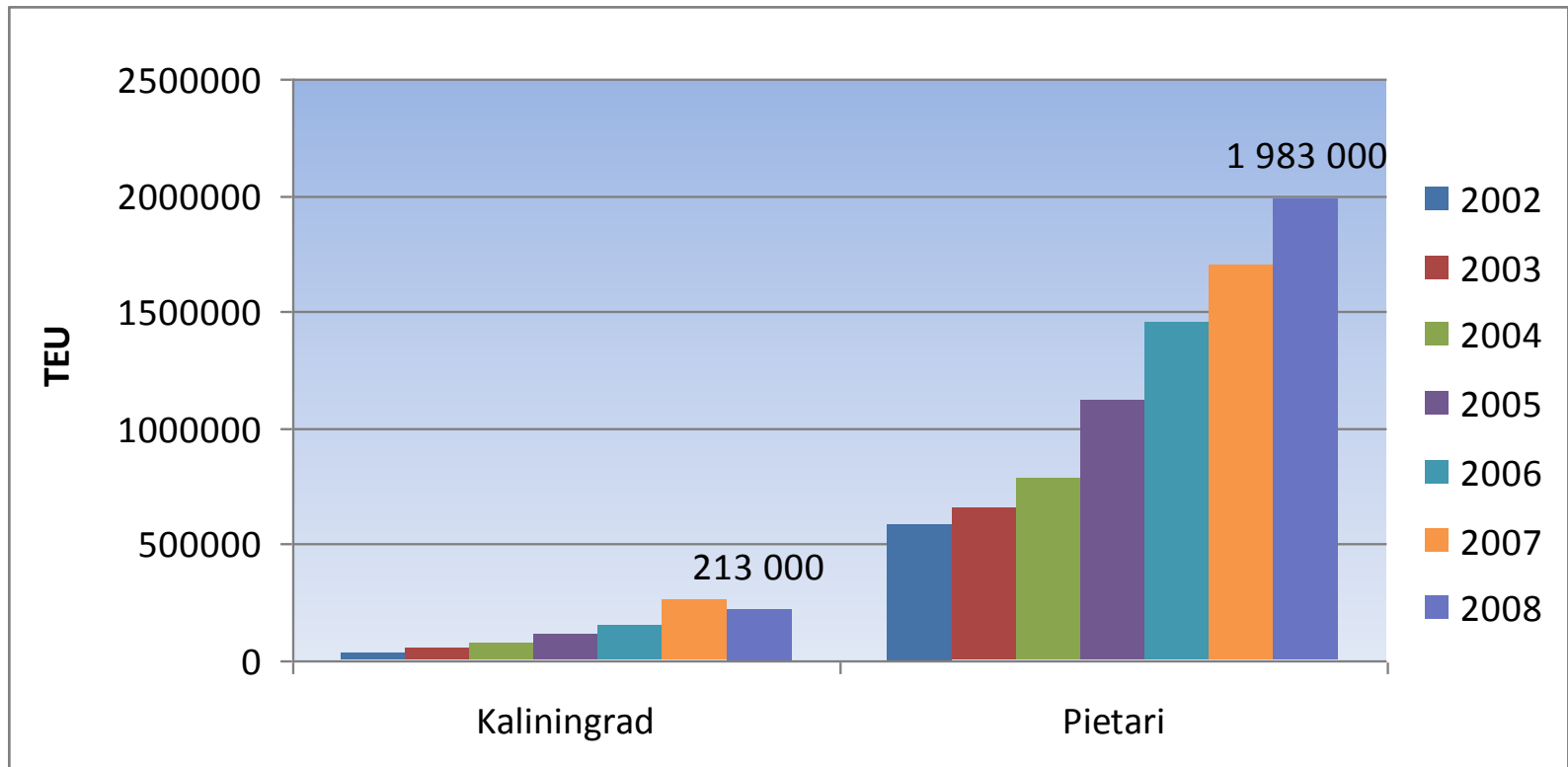
# Venäjän Itämeren satamien volyymit 2008

(Lähde; Mortehtsentr, 2009)



# Pietarin ja Kaliningradin kontit 2002-2008

(Lähde; Klaipedan satama 2009, Mortehtsentr 2009)



# Venäjän satamien kehityssuunnitelman volyymit



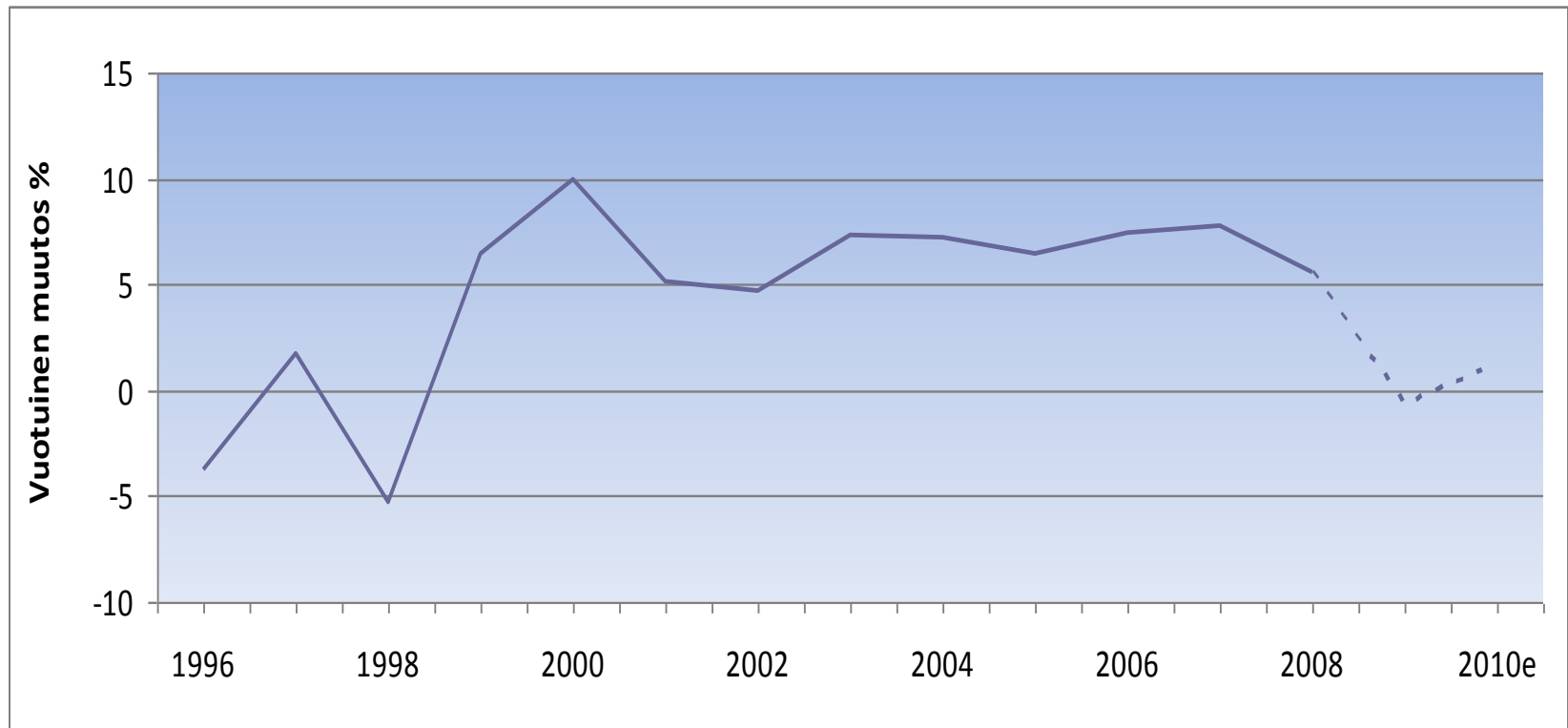
( Lähde; Talous- ja kehitysministeriö 2008)

	2007	2010	2015	2020	2030
Itämeren satamat	174,1	198,5	266,0	308,9	346,2
Mustanmeren ja Asovanmeren satamat	149,2	182,8	250,2	266,9	286,2
Kaukoidän satamat	79,7	102,9	150,2	181,0	250,0
Pohjoiset satamat	35,3	42,0	90,5	105,0	118,0
Kaspianmeren satamat	12,7	16,0	17,1	23,2	24,6
Venäjän satamat yhteensä	451,0	542,2	774,0	885,0	1025,0



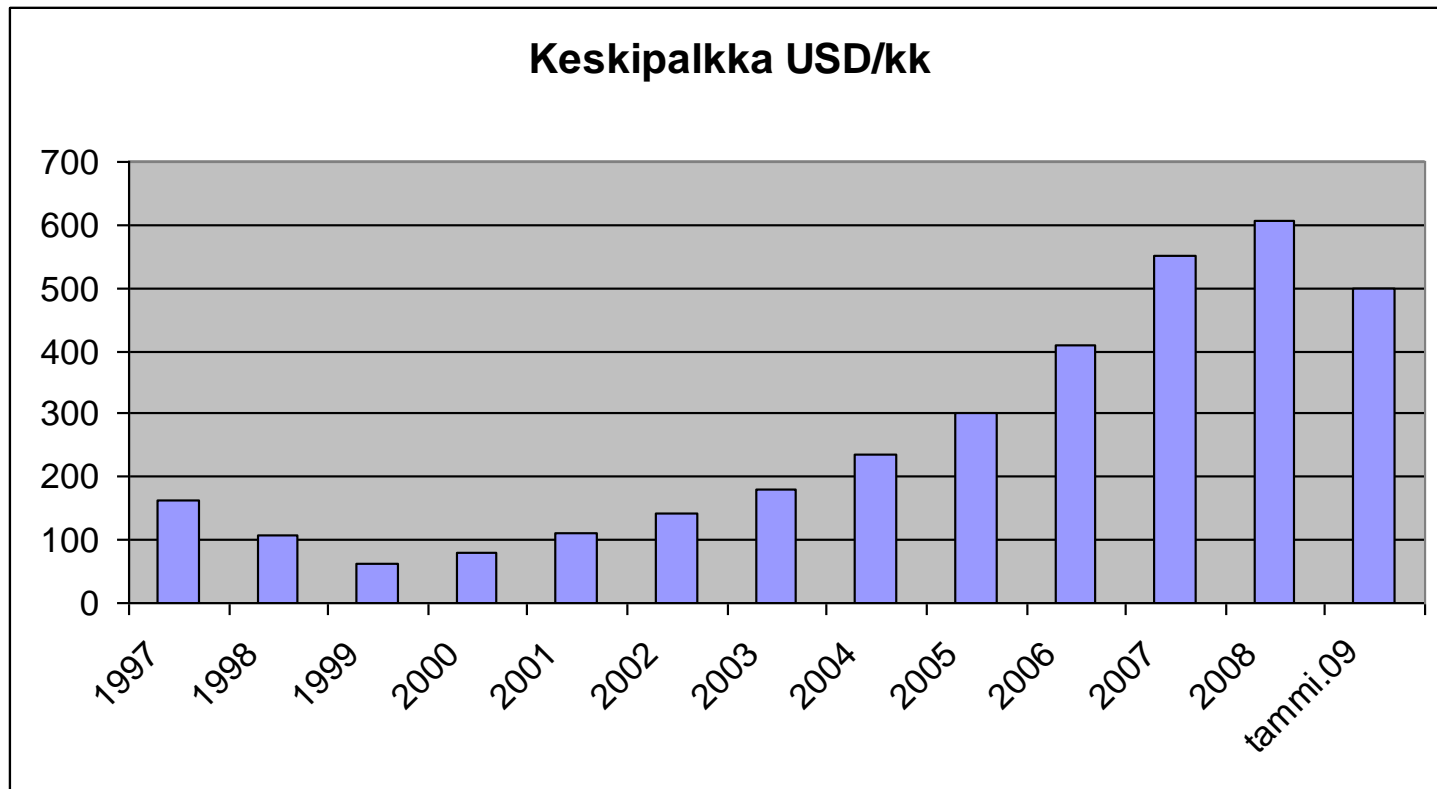
# Venäjän BKT:n kehitys 1996-2008

( Lähde; Bofit 2009)



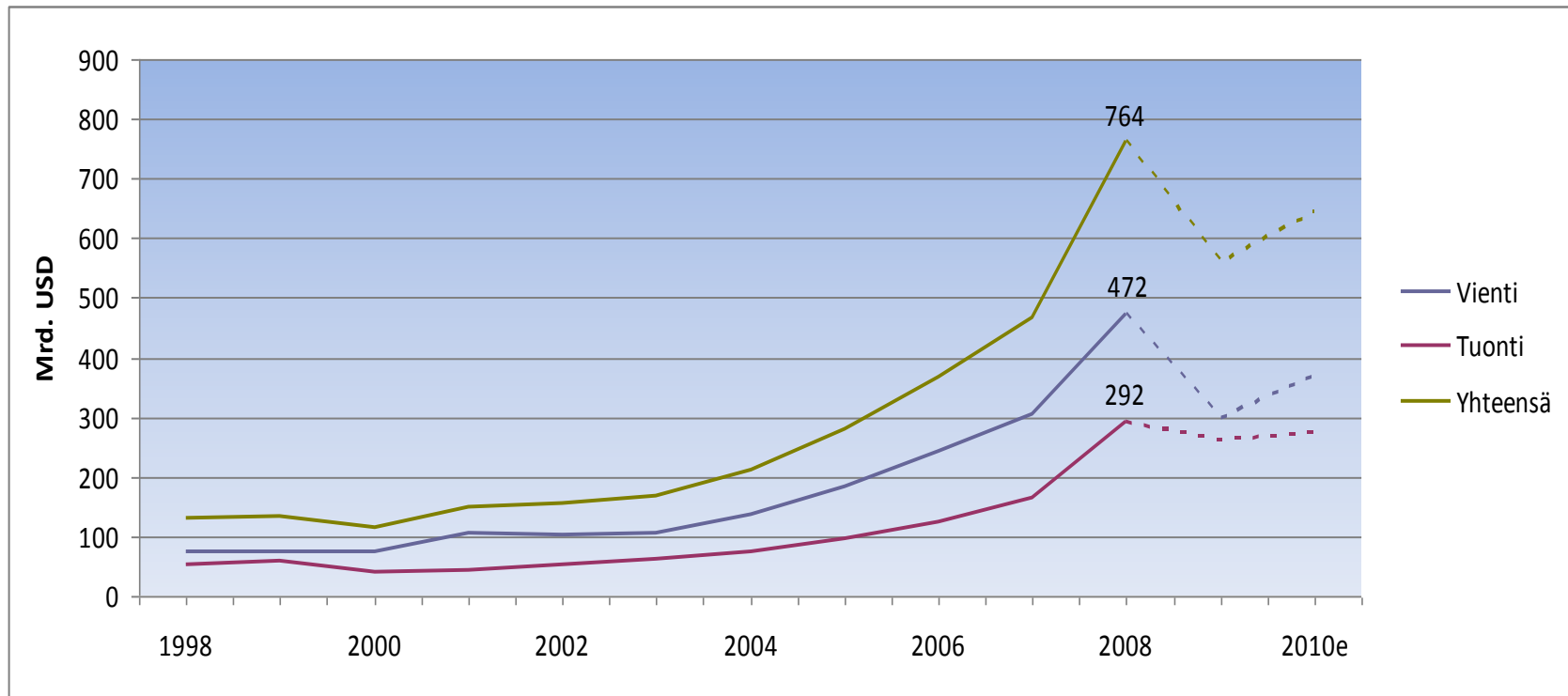
# Venäjän keskipalkan kehitys 1997-2008

( Lähde; Bofit 2009)



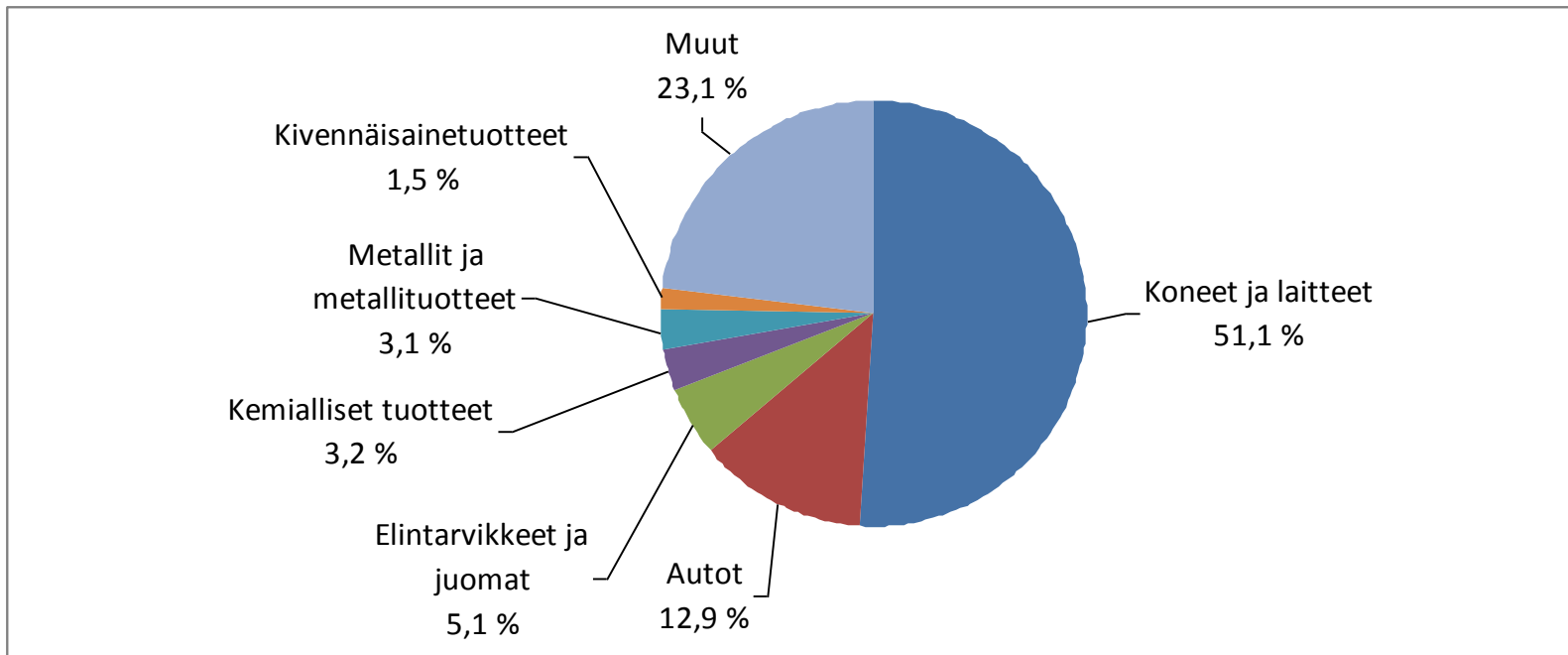
# Venäjän tuonti ja vienti

( Lähde; Bofit 2009, Rosstat 2009)



# Venäjän tuonnin rakenne 2008

(Lähde; Spiridovits 2009)



# Venäjän talouden vaikuttavia tekijöitä

( Lähde; Bofit 2009)



Case 1: Öljyn hinta + 10 %

Seuraukset:

- BKT + 1,3 %
- Tuonti + 1,0 %

Case 2: BKT + 10 %

Seuraus:

- Tuonti +16 %

